

# 上海航运运价交易有限公司

## 手机交易客户端常见问题(IOS 端)

### 目录

如何理解最小变动价位？ .....	2
结算价如何确定？ .....	2
运价交易的交易时间是怎么安排的？ .....	2
在非交易时间可以进行委托吗？委托有效吗？ .....	2
如何理解最低交易保证金？ .....	3
交易商必须先买后卖么？ .....	3
如何查看合同报价牌？ .....	4
如何理解报价牌中的现价、买入、卖出？ .....	4
如何添加和删除自选合同？ .....	5
如何查看合同 K 线和技术指标？ .....	6
如何查看合同走势图？ .....	7
如何查看合同成交明细？ .....	8
如何通过手机交易客户端委托下单？ .....	9
什么是合同的价格区间？如何确保自己的交易委托报单有效？ .....	9
如何理解买入开仓、卖出平仓、卖出开仓和买入平仓？ .....	10
什么是平今仓？和平仓有什么区别？ .....	10
合同成交的基本原则是什么？ .....	10
委托单提交后如何撤单？ .....	11

如何查委托、查成交、查持仓及持仓明细？ .....	13
如何查交易账户的资金情况？ .....	14
如何进行入金操作和修改入金初始密码？（注：模拟交易客户端关闭此功能） .....	14

## 如何理解最小变动价位？

最小变动价位是指标的合同的单位价格涨跌变动的最小值，也就是交易商针对标的合同进行报价时能作出的最小变动额。

## 结算价如何确定？

结算价是指标的合同当日全部成交的成交价格按照成交量的加权平均价。标的合同当日无成交的，以上一交易日的结算价作为当日结算价。

结算价是计算下一交易日涨跌停板以及当日未平仓合同损益的依据。

## 运价交易的交易时间是怎么安排的？

交易时间为每个交易日的上午 9:00-10:15，10:30-11:30，上午有 15 分钟的休息时间；下午 13:30-15:00。

## 在非交易时间可以进行委托吗？委托有效吗？

在非交易时间不能进行委托，委托无效。

## 如何理解最低交易保证金？

在运价交易中，交易商无需支付所买卖合同的全额款项，只需按照合同价值的一定比例交纳少量资金作为履行合同的担保，便可参与合同的买卖。

## 交易商必须先买后卖么？

运价交易支持双向交易。不仅能先买入再卖出（判断未来运价会上涨），也可以先卖出再买入（判断未来运价会下跌）。

## 如何查看合同报价牌？



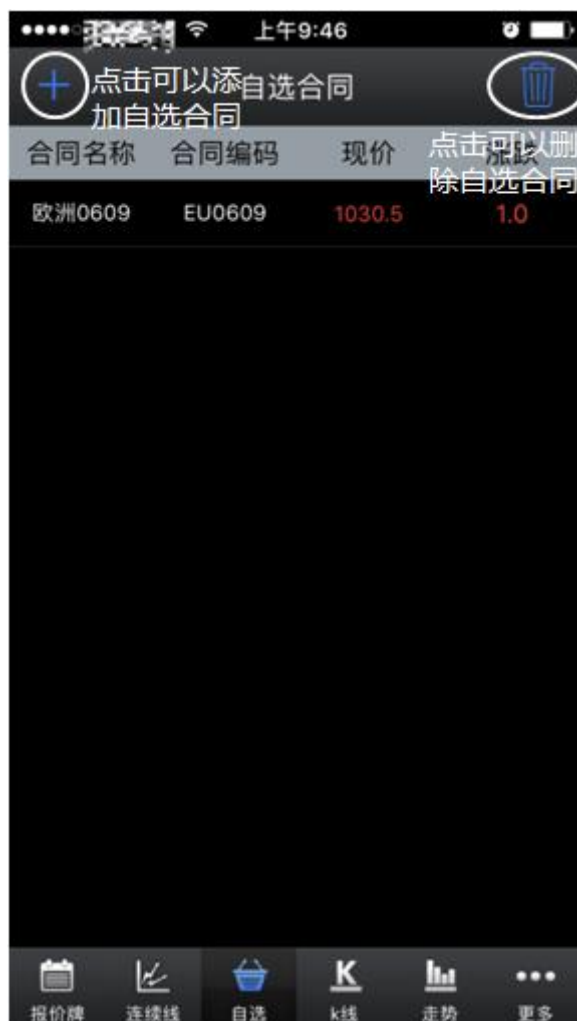
## 如何理解报价牌中的现价、买入、卖出？

报价牌中显示的现价指的是标的合同当前最新成交价格；

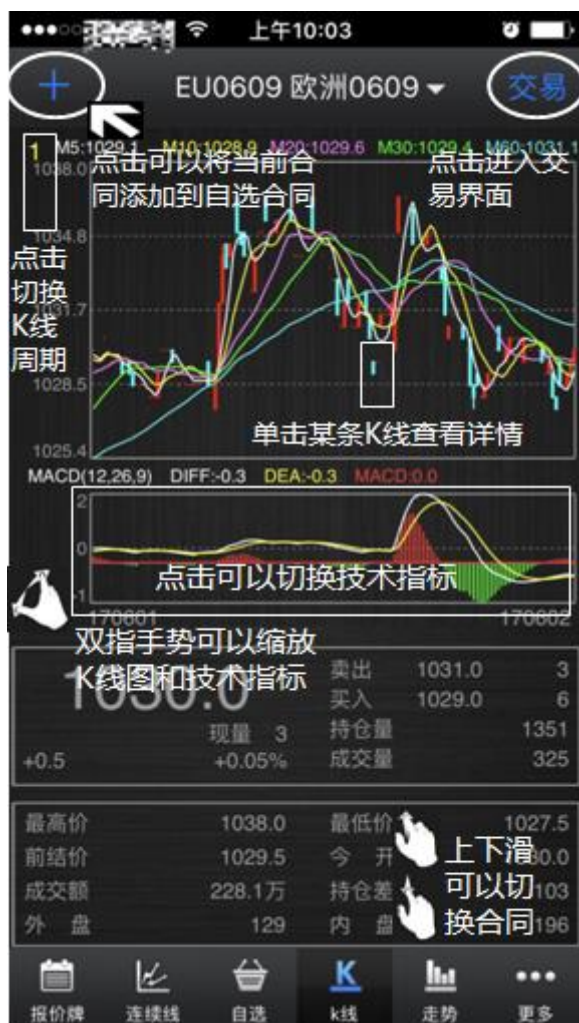
报价牌中显示的买入指的是标的合同当前未成交的最高价位的申请买入价；

报价牌中显示的卖出指的是标的合同当前未成交的最低价位的申请卖出价。

## 如何添加和删除自选合同？



## 如何查看合同 K 线和技术指标？



## 如何查看合同走势图？



## 如何查看合同成交明细？





## 如何通过手机交易客户端委托下单？



## 什么是合同的价格区间?如何确保自己的交易委托报单有效？

根据标的合同上一交易日结算价以及该合同的涨跌幅度来计算当日的最高限价、最低限价。有效价格范围就是该标的合同当日最高限价、最低限价之间依据最小变动价位变动的所有价位。报单价格超出此价格区间范围的委托为无效委托，系统不予受理。

## 如何理解买入开仓、卖出平仓、卖出开仓和买入平仓？

开仓就是新建交易头寸；平仓就是了结交易头寸。

当对未来运价看涨时就买入开仓，涨到预估的价格就进行卖出平仓获利了结合同。

当对未来运价看跌时就卖出开仓，跌到预估的价格就进行买入平仓获利了结合同。

## 什么是平今仓？和平仓有什么区别？

持仓分为历史持仓和新开仓（也就是当日开仓），所以平仓时就有了平仓和平今仓的选择。平今仓是指平今天新开的持仓。

## 合同成交的基本原则是什么？

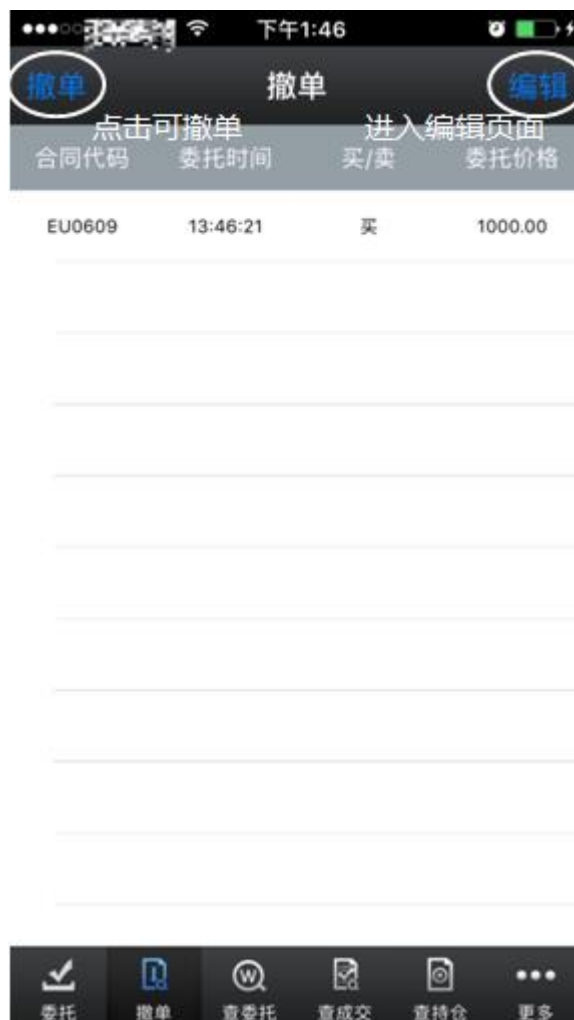
价格优先、时间优先。价格的优先度高于时间。

价格优先的原则为：较高价格买入申报优先于较低价格买入申报，较低价格卖出申报优先于较高价格卖出申报。

时间优先的原则为：买卖方向、价格相同的，先申报者优先于后申报者。先后顺序按交易主机接受申报的时间确定。

## 委托单提交后如何撤单？

### 步骤 1：



## 步骤 2:



## 如何查委托、查成交、查持仓及持仓明细？



## 如何查交易账户的资金情况？



## 如何进行入金操作和修改入金初始密码？（注：模拟交易客户端 关闭此功能）

步骤 1：



步骤 2 :



步骤 3：



